

Implante conexión interna SRI

El implante SRI, de diseño cilíndrico y autoroscante, le proporciona una excelente solución en los casos de colocación de implantes a nivel de hueso

Características:

- .Implante autoroscante cilíndrico.
- .Conexión interna tri-channel
- .Cuello microfresado
- .Rosca doble entrada
- .Apice redondeado
- .Superficie Tratada (Blasting + Grabado ácido)
- .Presentación en envase estéril. Con montador multifuncion y sin montador.
- .Amplia variedad de soluciones protésicas



Medidas:

Ø3,50



IR.3508

Implante Ø3,50x8 SRI



IR.3510

Implante Ø3,50x10 SRI



IR.3511

Implante Ø3,50x11,5 SRI



IR.3513

Implante Ø3,50x13 SRI



IR.3515

Implante Ø3,50x15 SRI

Ø4,30



II.4308

Implante Ø4,30x08 SHI



IR.4310

Implante Ø4,30x10 SRI



IR.4311

Implante Ø4,30x11,5 SRI



IR.4313

Implante Ø4,30x13 SRI



IR.4315

Implante Ø4,30x15 SRI

Ø5,00



IR.5010

Implante Ø5,00x10 SRI



IR.5011

Implante Ø5,00x11,5 SRI



IR.5013

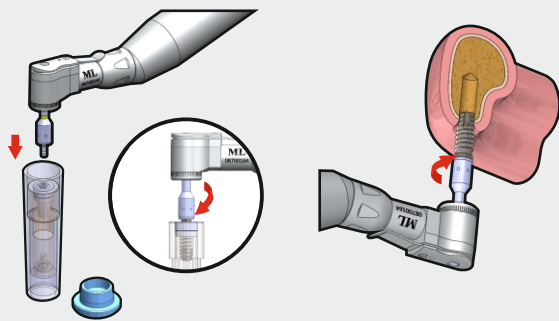
Implante Ø5,00x13 SRI



IR.5015

Implante Ø5,00x15 SRI

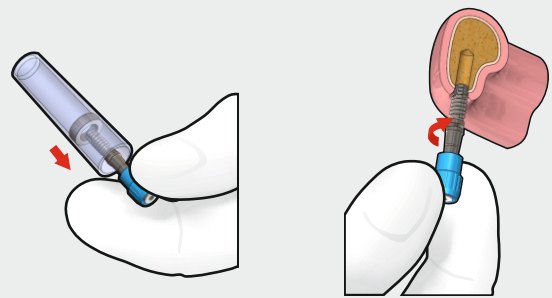
SIN MONTADOR



Contenido:

1. Implante
2. Tapa de implante

CON MONTADOR



Contenido:

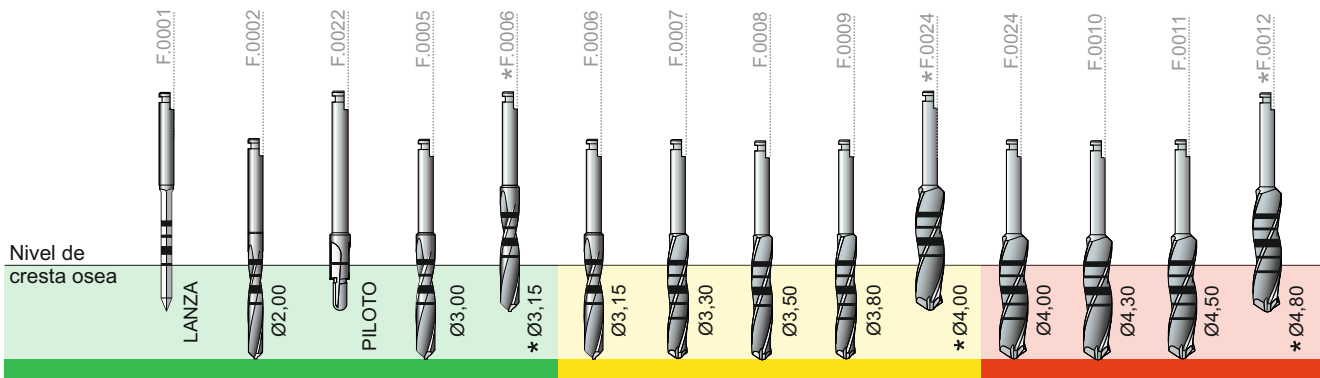
1. Implante
2. Tapa de implante
3. Montura tres en uno

COLOCACIÓN

Instrumental básico para la colocación:

- | | | | |
|---------------------------------------|--------|--|----------------------------|
| 1. Fresa lanza 2,00 mm | F.0001 | 11. Fresa helicoidal tres filos Ø4,50 | F.0011 |
| 2. Fresa helicoidal dos filos Ø2,00 | F.0002 | 12. Fresa helicoidal tres filos Ø4,80 | F.0012 |
| 3. Fresa piloto 2/3 | F.0022 | 13. Montador de implantes para llave cricket o contra-ángulo SRI 3,5 | DAI.035.M.N
DCI.035.M.N |
| 4. Fresa helicoidal dos filos Ø3,00 | F.0005 | 14. Montador de implantes para llave cricket o contra-ángulo SRI 4,3 | DAI.043.M.N
DCI.043.M.N |
| 5. Fresa helicoidal tres filos Ø3,15 | F.0006 | 15. Montador de implantes para llave cricket o contra-ángulo SRI 5,0 | DAI.050.M.N
DCI.050.M.N |
| 6. Fresa helicoidal tres filos Ø3,30 | F.0007 | 16. Paralelizador recto | H.0024 |
| 7. Fresa helicoidal tres filos Ø3,50 | F.0008 | 17. Llave cricket | H.0006 |
| 8. Fresa helicoidal tres filos Ø3,80 | F.0009 | 18. Destornillador manual giratorio hexagonal 0,050" largo | DGH.050.L |
| 9. Fresa helicoidal tres filos Ø4,00 | F.0024 | | |
| 10. Fresa helicoidal tres filos Ø4,30 | F.0010 | | |

Protocolo de fresado:



* NOTA: UTILIZAR EN HUESO TIPO I Y II, PROFUNDIZAR 2/3 DE LA ALTURA DEL IMPLANTE.
UTILIZAR AVELLANADOR SI LA SITUACIÓN LO REQUIERE.